

## **TELEFONOS DE INTERÉS COVID-19**

- **IMAS - Instituto Murciano de Acción Social**

Teléfono 900 102 251

**Personas mayores o personas con discapacidad**

Horario: De lunes a viernes de 9:00 a 19:00 hrs.

**Dependencia, Pensiones No Contributivas y Renta básica**

Horario: De lunes a viernes de 9:00 a 14:00 hrs.

- **Asesoramiento Confinamiento saludable y salud emocional**

Teléfono 900 706 706

Horario: De lunes a viernes de 9:00 a 14:00 hrs.

- **Portal del paciente - Servicio Murciano de Salud**

Teléfono 900 12 12 12

Horario: 24 horas de lunes a viernes.

- **Teléfono para familiares de personas con problemas de salud mental de la Región de Murcia**

Teléfono 900 10 22 54

Horario: De lunes a viernes de 9:00 a 19:00 hrs.

- **OTROS TELÉFONOS DE INTERÉS EN LAS SIGUIENTES PÁGINAS**

# TODA LA AYUDA E INFORMACIÓN CONTRA LA VIOLENCIA DE GÉNERO AL ALCANCE DE TU MÓVIL



**Web** [www.igualdadyviolenciadegenero.carm.es](http://www.igualdadyviolenciadegenero.carm.es)  
**Facebook** Igualdad y violencia de género - Región de Murcia  
**Twitter** @VicepresidenRM

Whatsapp de  
ayuda emocional rápida



682.916.136

682.508.507

\* solo durante la crisis sanitaria por el  
COVID-19, promovido por Ministerio igualdad

**Apoyo o asesoramiento INTEGRAL**  
**RED regional CAVI y PAE 9:00 a 15:00**

● 901.101.332

**Información general 24 H**

● 016



**¡Si sientes que estás en  
peligro, no dudes llama!**



**112**



Región de Murcia  
Vicepresidencia  
Comunidad de Mujer, Igualdad,  
1078, Familia y Política Social



**Educa  
Escucha**  
RMurcia

Línea 900

**900 10 22 50**

Whatsapp y Telegram

1— **649 59 29 76**

2— **615 21 61 46**

3— **636 25 97 29**

Horario:

7:00 h. de la mañana a 22:00 h.  
de la noche. Siete días a la semana.



**EDUCANDO  
JUNTOS**

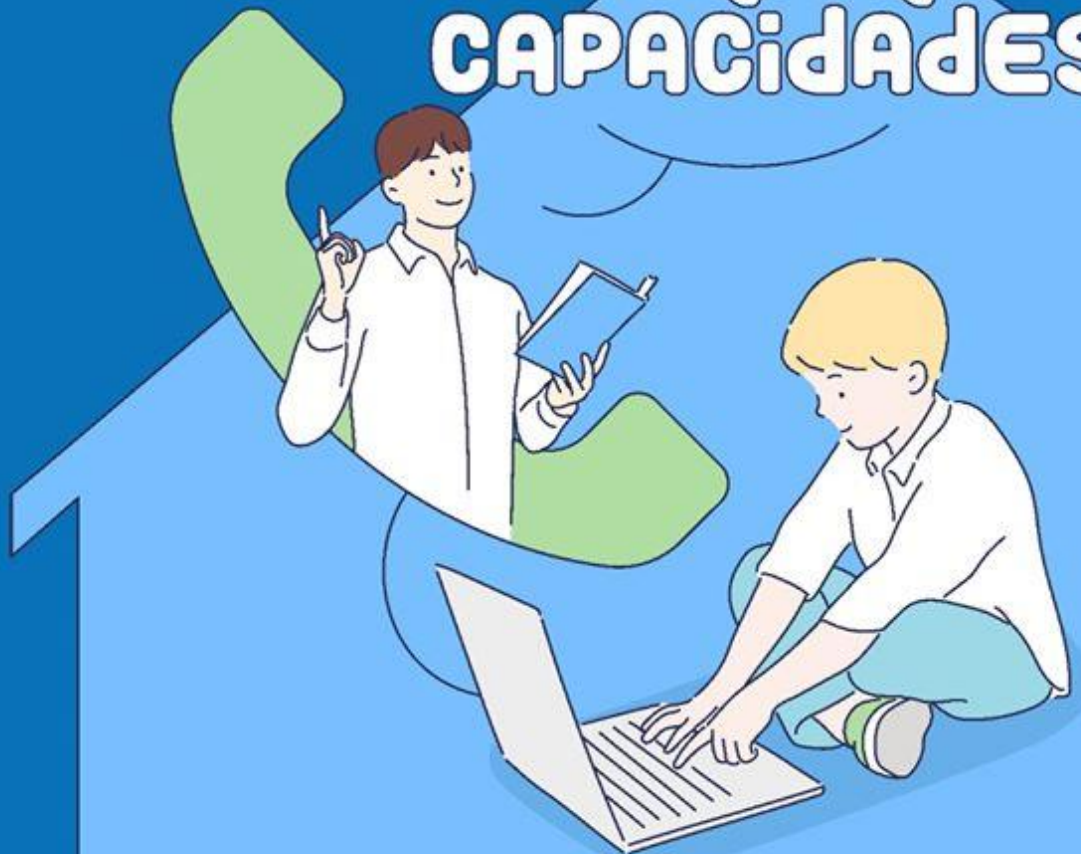
## TELÉFONO DE ATENCIÓN A ALUMNADO CON NECESIDADES ESPECÍFICAS DE APOYO EDUCA- TIVO Y A SUS FAMILIAS.

La Región de Murcia pone a su disposición un nuevo servicio de escucha activa y asesoramiento psicopedagógico con la finalidad de reducir las situaciones de ansiedad que puedan surgir por el confinamiento que vivimos, así como resolver cualquier duda acerca de la atención psicopedagógica y emocional del alumnado que está sin salir de casa. Este servicio cuenta con el apoyo de los equipos de orientación específicos de la Consejería de Educación y Cultura.

Destinado a familias y alumnos:

- Con necesidades educativas especiales asociadas a alguna discapacidad de carácter intelectual, motora, sensorial (auditiva o visual) o trastorno grave de conducta.
- Con necesidades educativas especiales asociadas a trastornos del espectro autista.
- Con altas capacidades intelectuales.
- Con dificultades de aprendizaje o TDHA.
- En riesgo de exclusión por sus condiciones de pertenencia socio-económica y cultural.

# SUMEMOS CAPACIDADES



#ESTE  
VIRUS  
LO  
PARAMOS  
UNIDOS



## Teléfonos de asistencia psicológica por COVID-19



**91 700 79 89**

Familiares de personas enfermas o fallecidas como consecuencia del coronavirus.



**91 700 79 90**

Profesionales con intervención directa en la gestión de la pandemia



**91 700 79 88**

Población en general con dificultades derivadas del estado de alerta