

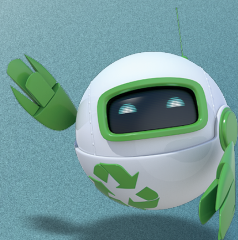
# MANUAL DE RECICLAJE

En la economía circular, cuando reciclas, haces que los residuos se conviertan en nuevos recursos.



**Recicla más. Mejor. Siempre.**

[ecoembes.com](http://ecoembes.com)



A.I.R-**e**

Hola soy A.I.R-e  
el Asistente Inteligente de Reciclaje.

Si quieres que resuelva tus dudas sobre  
reciclaje **descárgame en:**

 App Store

 Google Play



## CONTENEDOR AMARILLO



### ENVASES DE PLÁSTICO

Botellas de agua, refrescos y leche. Envases de productos de limpieza. Geles de baño, colonia y champú. Bolsas de congelados. Tarrinas de mantequilla y envases de yogur. Bandejas de corcho blanco, envoltorios de plástico, bolsas de aperitivos y golosinas y la bolsa de plástico de los comercios.



### ENVASES METÁLICOS

Latas de conservas, latas de bebidas, bandejas de aluminio, aerosoles, tapones metálicos de botella y tapas de frascos.

Para que el reciclaje sea más efectivo, vacía bien los envases y reutiliza las bolsas de los comercios para llevarlos al contenedor.

### ENVASES TIPO BRIK

Envases tipo brik de zumos, leche, vino, batidos, caldos, gazpacho, etc.



## NO VAN EN EL CONTENEDOR AMARILLO



### PAÑALES, MASCARILLAS, ELECTRODOMÉSTICOS...

Envases de cartón y papel, pañales, juguetes, ropa, pequeños electrodomésticos, mascarillas, guantes u objetos de plástico que no sean envases.

Si los mezclas con los envases del contenedor amarillo, echarás a perder el esfuerzo de todos.



## CONTENEDOR DE RESTO



### ORGÁNICO Y RESTO DE RESIDUOS

Restos de comida, productos de higiene personal, mascarillas, pañales, juguetes rotos, cristales, vajillas o cubiertos, objetos de plástico o metal que no sean envases, etc.

El contenedor de resto está destinado a aquellos residuos que no sean envases o que no tengan un lugar específico de recogida en tu municipio. Cuando no estés seguro de dónde depositar algo, consulta con tu ayuntamiento o llévalo al punto limpio.



## CONTENEDOR AZUL



### ENVASES DE CARTÓN Y PAPEL

Cajas de galletas, de cereales, de zapatos, de productos congelados, hueveras de cartón, etc. Y todo tipo de papel; periódicos, libros, revistas y bolsas de papel.

Puedes reutilizar las bolsas de papel que te dan en las tiendas para guardar los envases de cartón, bien plegados, y depositarlo todo dentro del contenedor azul.



## IGLÚ VERDE



### ENVASES DE VIDRIO

Botellas de vidrio, frascos de cosmética y de colonia, tarros de mermelada y de conserva, etc.

Para facilitar el reciclaje de estos envases es necesario introducirlos en el contenedor sin tapones ni tapas.