

LA SILLA que CUIDA

OBLIGATORIA

Responsable
CÓMODA

SEGURA



GOBIERNO
DE ESPAÑA

MINISTERIO
DEL INTERIOR



www.dgt.es

Conoce y utiliza los sistemas de **seguridad infantil**



DEBEMOS SABER

UN DATO

- Los accidentes de tráfico son la principal causa de muerte entre los menores de 14 años.
- El 40% de los niños fallecidos no utiliza ningún sistema de protección.

UNA SOLUCIÓN

El uso de Sistemas de Retención Infantil reduce:

- un **75%** las muertes.
- un **90%** las lesiones.

Aún así muchos niños y niñas viajan todavía sin la debida protección.

Recordemos que los Sistemas de Retención Infantil no son solo recomendables, son **OBLIGATORIOS**.

UN OBJETIVO

Reducir a **0** los niños fallecidos en accidente de circulación por no llevar Sistemas de Retención.



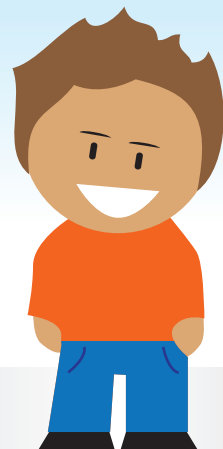
LOS SISTEMAS DE SEGURIDAD INFANTIL

Los menores de 12 años cuya estatura no alcance los 135 centímetros, deberán utilizar obligatoriamente un dispositivo de retención adaptado a su talla y peso.

A medida que niñas y niños crecen necesitarán un Sistema de Retención en función de su peso y altura.

- **Grupo 0:** hasta **10 Kg** (recién nacidos hasta 1 año)
- **Grupo 0+:** hasta **13 Kg** (recién nacidos hasta 18 meses)
- **Grupo 1:** de **9 a 18 Kg** (aprox. de 1 año a 4 años)
- **Grupo 2:** de **15 a 25 Kg** (aprox. de 3 años a 6 años)
- **Grupo 3:** de **22 a 36 Kg** (aprox. de 5 años a 12 años)
- **Mayores de 12 años**, o estatura igual o superior a **135 cm** utilizarán un sistema homologado o el cinturón de seguridad.

- Elige el modelo teniendo en cuenta siempre el **peso, altura y edad** del usuario.
- Las **correas** han de quedar bien ajustadas al cuerpo del niño.
- Infórmate bien del **sistema de instalación de cada modelo** y sigue siempre las instrucciones de montaje.
- Comprueba que la silla se sujete con **firmeza** a los asientos del coche.
- El **asiento trasero central** ofrece la mejor ubicación al ser el más seguro frente a una colisión frontal o lateral.
- Los asientos posteriores son los más seguros. Pero si el niño va delante, el airbag ha de ir **DESACTIVADO**.



A LA HORA DE ADQUIRIR UN S.R.I.

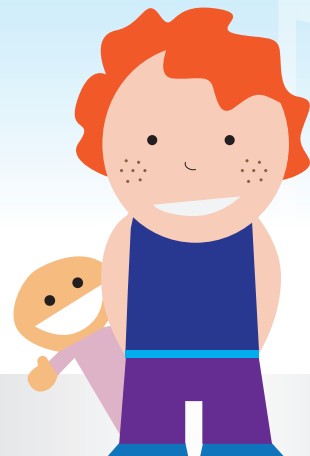
- La silla siempre ha de estar homologada, busca la etiqueta con la E que te indicará para qué vehículos es válida y el peso de los niños que pueden utilizarla.
- **Prueba la silla** que estés pensando adquirir con tu hijo y valora su comodidad y adaptación, garantizando así que acepte ir atado.
- **Comprueba que la silla se adapte perfectamente al asiento de tu automóvil** y a los cinturones de seguridad.
- Solicita que te expliquen las **instrucciones de instalación** y valora positivamente las que sean más sencillas.

Recuerda:

El 43% de los menores viaja utilizando incorrectamente los Sistemas de Retención Infantil y el 37% lo hace sin ellos.

LOS SISTEMAS ISOFIX

- Los Sistemas Isofix son los sistemas de anclaje más recomendados y seguros, reduciendo la probabilidad de que el asiento se coloque de forma incorrecta.
- Adquiere vehículos que dispongan de ISOFIX si vas a hacer uso de los S.R.I.
- Ancla la silla al vehículo mediante 2 ó 3 puntos (2 en el chasis del asiento trasero y 1 Top Tether que evita que la silla rote).





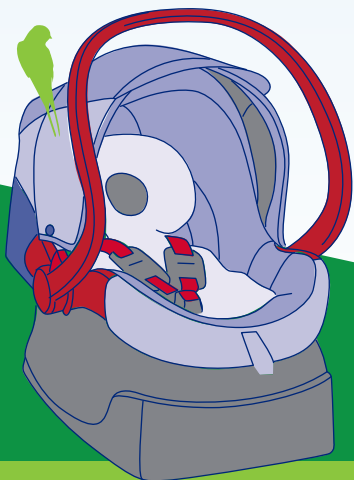
LOS S.R.I POR EDAD Y PESO

GRUPO 0 (hasta 10 kg aprox.)

- Estas sillas se colocan en **sentido contrario** a la marcha.
- En el caso de los **Capazos** deben colocarse en los asientos posteriores, en posición horizontal y transversal a la marcha.
- Las sillas se ubicarán en el asiento **delantero** o los **traseros**.
- Pero lo más recomendable es utilizar los **asientos traseros**.

GRUPO 0+ (hasta 13 kg aprox.)

- Estas sillas se deben utilizar siempre en **sentido contrario** a la marcha y en **los asientos traseros**.
- Niñas y niños se sujetan a la silla mediante un **arnés de 5 puntos**.
- Ir en **sentido contrario** permite una **mayor protección** de cabeza, cuello y columna.
- Debe **cambiarse de sistema** cuando el niño supere los 13 kg o su cabeza sobresalga del respaldo.



El asa forma parte de la seguridad de la silla. Colóquela como indican las instrucciones del fabricante

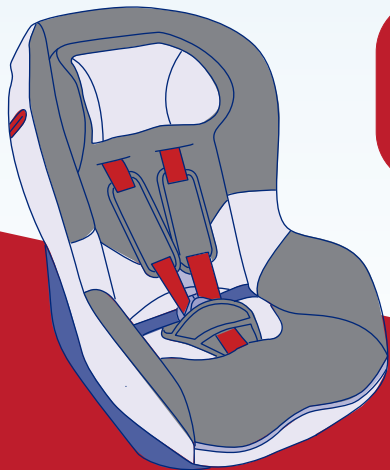


0 a 13 kg aprox.

hasta 18 meses aprox.

GRUPO 1 [de 9 a 18 kg aprox.]

- Este grupo corresponde a las sillas con arnés que miran hacia delante.
- Esta silla **debe instalarse siempre antes de sentar al bebé**, siguiendo de forma precisa las instrucciones de anclaje específicas para cada modelo.
- La silla **se fija al asiento mediante el cinturón del vehículo**, comprueba que quede fijada firmemente.
- El niño queda sujeto mediante un arnés de cinco puntos que **siempre debe ir bien ajustado al cuerpo**.
- Si el niño saca un brazo o suelta algún agarre, el sistema de sujeción perderá toda su efectividad.



Recuerda que el asiento más seguro es el central trasero y el más peligroso el del copiloto

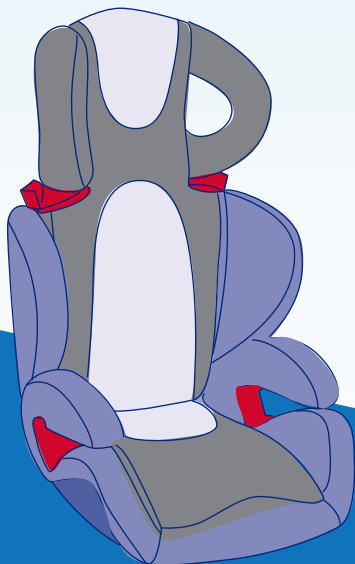


9 a 18 kg aprox.

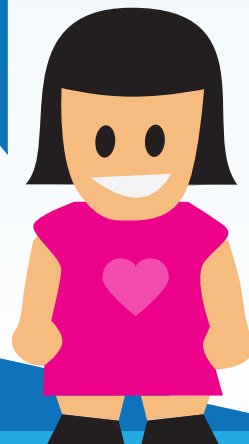
de 1 año a 4 años aprox.

GRUPO 2 y 3 (de 15 hasta 36 kg aprox.)

- Corresponde a los **asientos y cojines elevadores**.
- Indicados para el momento en el que el niño es demasiado grande para una silla y demasiado pequeño para el cinturón de adulto.
- **Funcionan elevando al niño hasta alcanzar la altura necesaria para utilizar el cinturón del propio vehículo correctamente**, siendo éste el que sujeta al niño y al elevador.
- La banda diagonal del cinturón ha de pasar por encima de la clavícula y sobre el hombro sin tocar el cuello, y la banda ventral, lo más abajo posible sobre las caderas y muslos, y **nunca sobre el estómago**.



Utiliza siempre cojines elevadores con respaldo. Ofrecen mayor protección y comodidad



15 a 36 kg aprox.

de 4 a 12 años aprox.

A PARTIR de 135 cm aprox. [mayores de 12 años]

- Excepcionalmente, los menores de 12 años de **estatura igual o superior a 135 cm** pueden utilizar directamente los cinturones de seguridad del propio vehículo.
- Dentro de esta posibilidad, **hasta los 150 cm es recomendable que los menores sigan utilizando S.R.I. homologados a su talla y peso.**
- En todos los casos, la banda diagonal del cinturón ha de pasar por la clavícula, sobre el hombro y bien pegada al pecho, mientras que la banda ventral ha de quedar lo más baja posible sobre la cadera.
- Si la banda del hombro toca el cuello o pasa bajo el mentón, el niño debe seguir utilizando un asiento elevador.

NUNCA se debe ir con la banda del hombro debajo del brazo o detrás de la espalda



A partir de 135 cm


estatura 1,35 cm aprox.




Y ADEMÁS...



MUJERES EMBARAZADAS

- Las mujeres embarazadas nunca deben viajar sin hacer uso del cinturón de seguridad.
 - La parte inferior deberá ir colocada por debajo del abdomen (nunca sobre la tripa) y la superior sobre el hombro, pasando por la mitad del pecho.
 - Es conveniente colocar el respaldo del asiento en posición vertical.
- 

LESIONES MÁS FRECUENTES EN NIÑOS

- **Hasta los 2 años**
DE CUELLO: generadas por el tamaño de la cabeza con respecto al resto del cuerpo y la fragilidad de su columna vertebral.
 - **Entre los 2 y 4 años**
DE CABEZA: Debido a que las vértebras no son suficientemente fuertes para soportar las desaceleraciones bruscas. Las lesiones más graves son en la cabeza.
 - **De 4 a 10 años**
DE ABDOMEN: En caso de accidente tienen mayor riesgo de sufrir hemorragias internas o lesión abdominal, ya que los órganos aún no están suficientemente fijados a su estructura muscular.
- 

Extreme las precauciones cuando conduzca con niños, siempre serán los que saldrán peor parados en caso de accidente.




REGLAS DE ORO



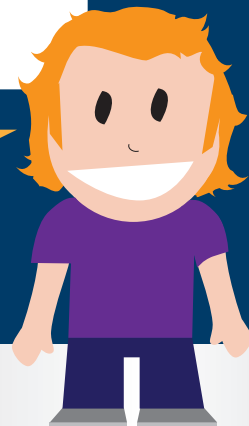
NUNCA OLVIDES QUE...




- La velocidad máxima a la que un adulto es capaz de impedir que un niño salga lanzado hacia delante en caso de impacto, es solo de 5 Km/h. Nunca lleve al niño en brazos ni suelto y no comparta el cinturón, porque sería aplastado.
 - El niño debe ocupar los asientos traseros del coche. Si excepcionalmente utiliza el asiento del copiloto **SE DEBE DESCONECTAR SIEMPRE EL AIRBAG**.
 - Los niños deberán viajar en sentido contrario a la marcha el mayor tiempo posible (hasta los 4 años si su estatura lo permite).
 - Los arneses o el cinturón no deberán ir retorcidos, ni holgados, ni doblados.
 - Los S.R.I. del grupo 2 y 3 se deben instalar en asientos equipados con cinturones de seguridad de 3 puntos.
 - El S.R.I. debe ir perfectamente anclado (sin moverse), es recomendable el uso del sistema Isofix con el que cuentan la mayoría de los coches nuevos.
 - La cabeza del niño nunca debe asomar por encima del respaldo del sistema de retención (si esto ocurre debe de pasarse a un sistema de un grupo superior).
 - Los mayores de 4 años deben usar cojines con respaldo, que reducen la gravedad de lesiones en la cabeza por colisiones laterales.
 - Sólo se aconseja el uso del capazo cuando sea necesario llevar al recién nacido acostado por razones médicas y así lo aconseje el pediatra.
- 



Si la sillita ha recibido algún impacto por una colisión o un accidente, nunca se debe reutilizar.
¡Use una nueva!





Es responsabilidad de los adultos que los niños utilicen Sistemas de Retención Infantil. Educarles en los valores que deben regir su seguridad, ahora y de adultos debe ser nuestra meta.

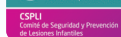
Tan importante es utilizar los **Sistemas de Retención Infantil**, como usarlos correctamente.

Los niños aprenden por imitación, por eso es importante ser un buen modelo: **UTILIZA SIEMPRE LOS CINTURONES DE SEGURIDAD**

Dirección General de Tráfico
Ministerio del Interior
Dirigido y coordinado por Raquel Esther Navas Hernández
NIPO
Depósito legal:
Diseño de: mrplinton.com



Colaboración de:



<http://publicacionesoficiales.boe.es>



MINISTERIO
DEL INTERIOR



www.dgt.es

Conoce y utiliza los sistemas de **seguridad infantil** para el **automóvil**